

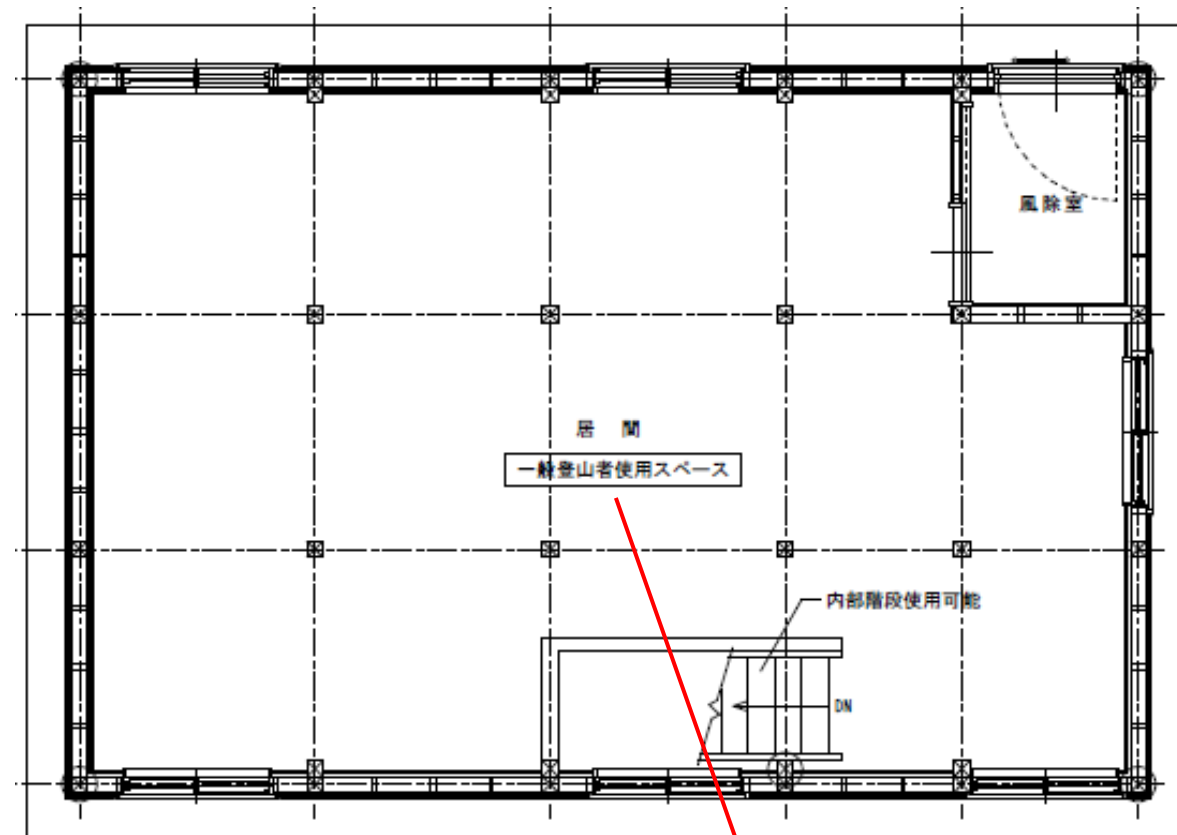
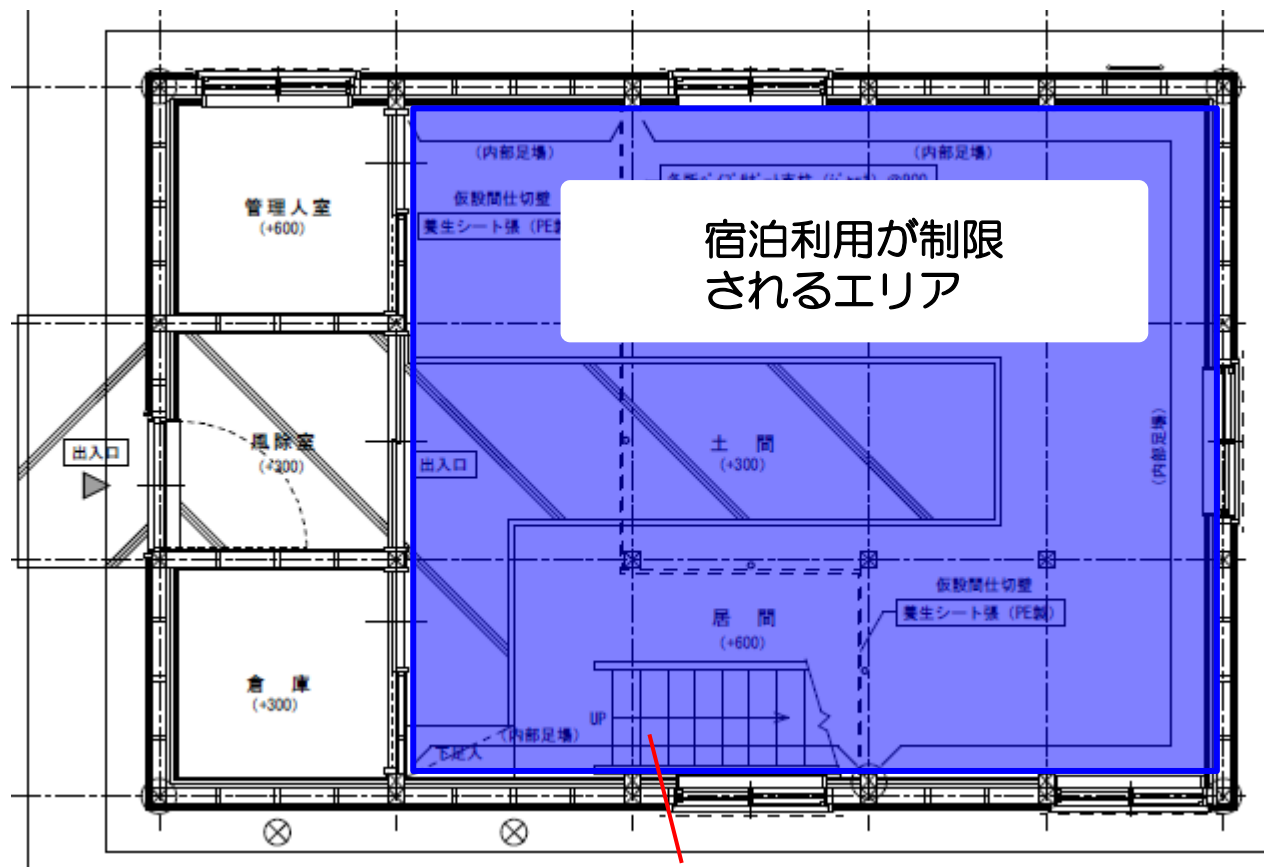


# 令和8年度 鳥原山避難小屋の補修工事について

平面図

1階

2階



別棟トイレは使用  
できます。

土間から入り階段で  
2階へ上がってくだ  
さい。

2階は宿泊可能。  
宿泊人数は20人程度を想定し  
ています。

現在の状況



内壁の腐食



面格子取付部の破損

【補修工事に関する問合せ】

山形県環境エネルギー部みどり自然課（施設整備担当）

TEL:023-630-2206

E-mail:ymidori@pref.yamagata.jp